

Car-O-Tronic Vision2 X1 & X2

電子量測系統

www.ccar.com.tw

搭載 Vision2 X1 & X2 軟體



台灣總代理

CAR-O-LINER®
全成汽車修護設備
Chuan Chen Auto Repairing Equipment

最先進，操作簡便的測量系統

強大且精準

Car-O-Tronic Vision2 電子量測系統是現今最強大的車身量測系統，主要用於撞擊損傷修復。配備傳感器的測量系統帶有保護橡膠，先進且易於使用的Vision2 X1（僅下部測量）和Vision2 X2（下部+上部測量）每秒鐘進行三次的即時數據傳播。系統提供照片，並由全球最全面的車輛數據庫Car-O-Data支持，使您能夠準確快速地對目標進行測量。

容易學習上手

該系統易於學習和使用，具有定原點及中心線的功能，設計友善的系統介面，只要幾個步驟，使用者就能學會如何測量。測量數據文件能包括整個修復過程，可夾帶圖片以及文，紙本列印，系統可直接Email，方便直接聯繫相關人士，如：保險公司，上級主管與客戶等。



可與任何車身鈹金手術台配合使用

應用不同的選配固定裝置，可使電子量測系統幾乎能與任何鈹金手術台配合使用。由於Car-O-Tronic小巧移動方便，可以在事故車輛被固定在鈹金手術台上之前就可完成對車輛的受損分析診斷和損壞評估，從而節省時並又保證了矯正平台的合理調配使用。

配有感應器的測量滑尺

測量滑尺與Car-O-Tronic Vision2 軟件進行無線通信。通過每個關節中的精密傳感器和測量頭，它每秒提供三次測量數據。通過使用各種高度的轉接器進行測量。選擇您想要使用的測量配件，Car-O-Tronic 測量臂立即識別其高度並精確測量，立即將結果發送到PC屏幕上。

嵌入式插槽設計可快速方便地安裝測量部件

當智能LED燈在到達測量點時，呈現“綠燈”。呈現“紅燈”表示不在測量點

符合人體工程學的橡膠手柄，便於拿取

每個關節中的傳感器每秒傳送三次數據



電子量測系統在市場上的運用

測量長尺的功能



Car-O-Tronic放置在測量長尺上並可來回移動在測量長尺軌道中的細微標記能夠使Car-O-Tronic下的測量頭識別其相對應的水平位置。

周圍包覆橡膠以保護測量滑尺和車輛



更換電池很容易只需彈出並重新放入

特色與優點

- 無線-感應器內建，無雷射光
- 相容-幾乎與所有鈹金手術台系統相容
- 綜合車輛數據庫-超過15,000部車，卡車和休旅車使用Car-O-Data車輛數據庫
- 多功能遙控器-手指操作切換系統介面
- 測量部件-可到達車輛底盤的任何點
- HMP轉接器-適用於上部測量 (Vision2 X2)
- 每個傳感器-每秒傳遞3次數據
- 精確的3D測量-適用於所有底盤和車身的位置
- 配有照片提示-提供簡單的識別

相關配置

Car-O-Tronic測量滑尺

上部測量轉接器

測量長尺

測量探頭

電腦機櫃

螢幕保護蓋(選配)

M802測量滑尺放置架(選配)

轉接器配件 (選配)

硬體配件

上部測量轉接器

搭配上部測量轉接器，可輕易且準確的測量到車身上半部的數據資料。



電腦機櫃

電腦機櫃方便您使用電腦操作系統，顯示器和印表機。測量滑尺與上部測量轉接器亦儲放在機櫃中。

測量滑尺與上部測量接器放置區

印表機與鍵盤放置區

電腦主機及週邊配件放置區

利用電腦機櫃，周圍包覆橡膠保護各個器械安全地存放在機櫃中



handEye™

免費，無線手機APP iOS和Android皆適用



handEye是一款嶄新的創新應用軟件，可與Vision2 軟體一起使用。它通過無線網絡技術與電腦進行通信，使測量更加簡單和快速從而節省觀看電腦銀幕來回往返移動的次數信息就在你手中！如果配備了磁鐵，您的handEye的設備可以連結到車體，使雙手騰出空間。符合人體工學，高性能和精準度使handEye成為維修廠有效率的工具！

M802 移動式測量架



選購M802電子量測系統移動式測量架，在事故車輛被固定在鈹金手術台之前就開始完成對車輛的受損分析診斷和損壞評估適用於估價車的診斷與測量，操作簡易又快速。



IOS版本
handEye



android版本
handEye

CAR-O-DATA

世界上最豐富的車身數據庫

基本上可以在電子量測系統的數據庫中找到道路上行駛的每一輛汽車的車身數據。有了這些唾手可得且重要的車身修復測量數據做參考，這將是您的維修廠增加效益的法寶。

Car-O-Data在Vision2軟件的支持下，充分發揮其全部的潛能，持續提供對最新和可靠數據。別忘了隨時連網更新數據庫，將提供您最新的補充信息資料。

我們國際測量小組的工程師們與全球各個汽車製造廠商合作正在不斷的進行新車型和改進車型的測量工作。

The Car-O-Data更新位置-可從以下介面中通過網路更新您所需要的車輛數據。



Car-O-Data提供了數千個圖像資料和數據。

點擊以查找Car-O-Data的詳細夾具信息

數據表內提供許多新舊車型和型號的參考數據可供下載。

車身數據更新

在網路上即時下載最新的車身數據。

提高修復質量獲得更多收益

使用COL的車身測量數據，將會提供技師們許多的各項修復參考資料。採用我們測量的規範，將提高您修復工作中的生產能力和生產效率。



Car-O-Data數據庫訂閱

- 車輛數據涵蓋超過15,500車型車款
- 與Vision2 X1和Vision2 X2軟件相連接
- 通過網路下載即時更新和最新的車輛測量數據。

* 需要網路連接

Vision2 X1 & Vision2 X2

校正及修復過程的應用

新工作流程，增加20%的工作效率！

Vision2是Vision系統的一部份，是Car-O-Liner最先進的測量軟件，用於指示整個維修過程。

嶄新的Vision2軟體，友善的介面使技師比以往提高20%的工作效率。

Vision2與世界上最大的車載數據庫Car-O-Data搭配，可輕鬆查找連接到網路時所需的所有車輛信息，擁有超過15,500輛測量車輛，更容易找到正確的測量點，現在使用3D演示！

所有這些功能有助於縮短重複作業時間，並創建準確和有效的校準作業。

Vision2 X1

針對車身下部底盤的測量系統。

Vision2 X2

針對車身下部底盤與上部的測量系統。

Vision2 X2 包含：高測量點（HMP）轉接器。

如何測量???只要三步驟，快速，簡單的執行測量：

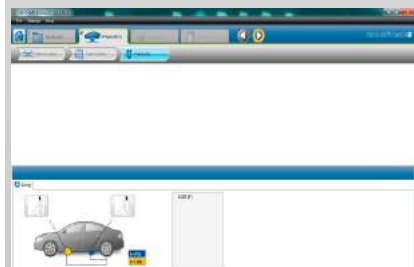
1 通過新工單並進入汽車商和選擇車型開始測量



很容易上手只需啟動Vision2軟件，並選擇創建新工單或打開現有工作訂單。

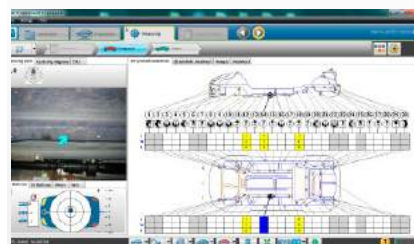


可輸入客戶或保險相關資訊到文件中。

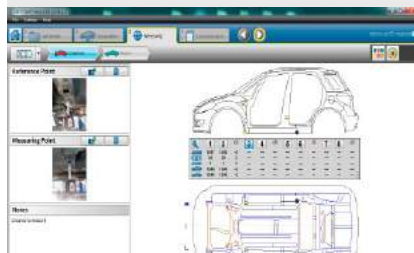


提交車輛規格後，您將統看到所有的關鍵信息，夾具夾持的建議位置，哪些位置系統建議需要更多的夾具。

2 選擇您將測量或檢查的測量點



只需按黃色標靶按鈕進行測量時，ASP（自動搜索點）功能自動在顯示器上顯示測量點的照片作為參考。



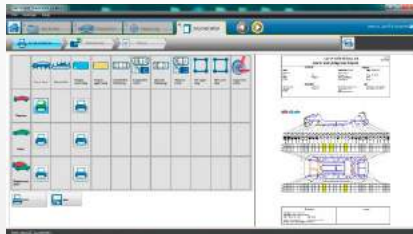
可以用照片和文字描述不同點的測量情形



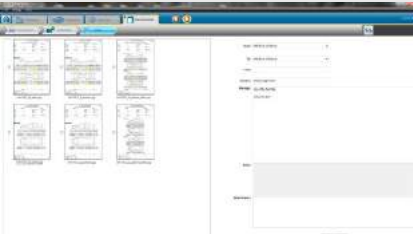
進行測量時，您可以以放大特定細節方便查看。

i 信息中心-提供豐富的更新車輛數據，新聞資訊。

3 列印測量結果，你完成了



文件”選項卡下，提供15個文檔類型可供選擇，可創建證明事故車輛修復前後的文件



Vision2具有豐富的文檔功能，這些文件可包括照片，可以列印，電予檔輸出或電子郵件發送保險公司和客戶。



選擇要附加到您的電子郵件的照片



夾具信息清楚顯示部件號，便於識別

1 車輛資訊

在車輛”選項卡下，您可以找到所選車輛的照片，車輛數據編號和軸距等信息。

2 設置

關於使用哪些夾具以及附加夾具的信息，可能在設置-選項卡下找到圖表可幫助您找到正確的設備和位置。

3 測量配件

在此選項卡下有關於附件的信息。

The Vision2軟體的系統要求

- 操作系統：Microsoft WindowsXP SP3 Professional或更高版本
- 網路（建議）
- 有關更詳細的系統要求。請聯繫當地經銷商ccar@ccar.com.tw
- 有關完整的說明，請參閱Vision2 X1 & Vision2 X2 使用說明書。請參閱“Vision2 X1 & Vision2 X2使用手冊”了解有關車輛設置和車輛測量，適用轉接器，附件，夾具圖等詳細說明

Car-O-Liner是全球領先碰撞修復設備的供應商。
40多年來，我們為業界提供了創新的解決方案，
技術開發，培訓和客戶支持。

Car-O-Liner有超過30,000車身量測和校正系統
應用在世界各地。經過嚴格挑選的經銷商，憑藉
他們對汽車碰撞修領域的知識和技能，將不斷為
Car-O-Liner的用戶提供全力的服務與支持。公
認為銷售最好的Car-O-Liner產品來源起於精湛
製造，易於學習掌握和簡練的操作以全力服務
的支持，使您以最高的效率贏得最優的效益。

Car-O-Liner的總部設在瑞典哥德堡。子公司位
於瑞典，挪威，美國，英國，法國，德國，印度，
新加坡、中國和泰國，經銷商遍及70多個國家。

Car-O-Liner通過不斷提供高品質的產品和卓越
的客戶服務，被公認為在市場上的領先地位。

CAR-O-LINER®



官方網站



粉絲專頁



全成汽車修護設備

Chuan Chen Auto Repairing Equipment

台灣總代理-全成汽車修護設備有限公司

Chuan Chen Auto Repairing Equipment Co.

Tel : +886-2-2280-0696

Fax : +886-2-2280-1050

Website: www.ccar.com.tw

Email : ccar@ccar.com.tw